

439

WASH 018

2319

HOME LUMBER CO

WELSON ST

439

BROADWAY AV.

CAPSTENS PACKING CO

2337

2338

426

439

BROADWAY AV.

SEE TO LEFT

2320

CORRAL

UNITED DRESSED MEATS, INC.

SLAUGHTER HO.

COLD STGE

REMP. COND. FLS.

HALLS & OFF.

W. PORTS

426

REGAL

REGAL

515

CATTLE SHEDS

FORLIZER FIC

INCURVE STEEL

SHEEP PENS

HAY STGE

HAY STGE

HAY STGE

HAY STGE

HAY STGE

HAY STGE

HAY STGE

HAY STGE

HAY STGE

HAY STGE

HAY STGE

HAY STGE

HAY STGE

HAY STGE

HAY STGE

HAY STGE

HAY STGE

HAY STGE

HAY STGE

HAY STGE

HAY STGE

HAY STGE

HAY STGE

HAY STGE

HAY STGE

HAY STGE

HAY STGE

HAY STGE

HAY STGE

HAY STGE

HAY STGE

HAY STGE

HAY STGE

HAY STGE

HAY STGE

HAY STGE

HAY STGE

1329

438

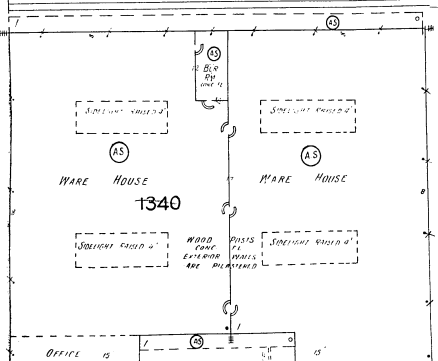
AMERICAN TAR CO.

COAL TAR PRODUCTS FAC.

100 HARRISON ST. PHILA. PA.

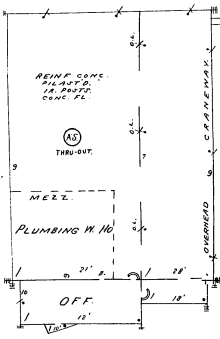
ERIE ST.

440



1340

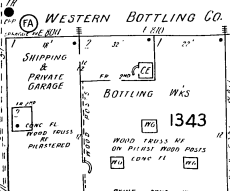
SEARS, ROEBUCK & CO.



1341

(OL. 1341)

SPRAGUE AV.



1343

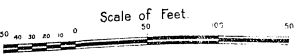
GARFIELD

ROCKY GROUND

1344

ARTHUR

457



1ST

AV.

IMPOSSIBLE FOR TERMS

458